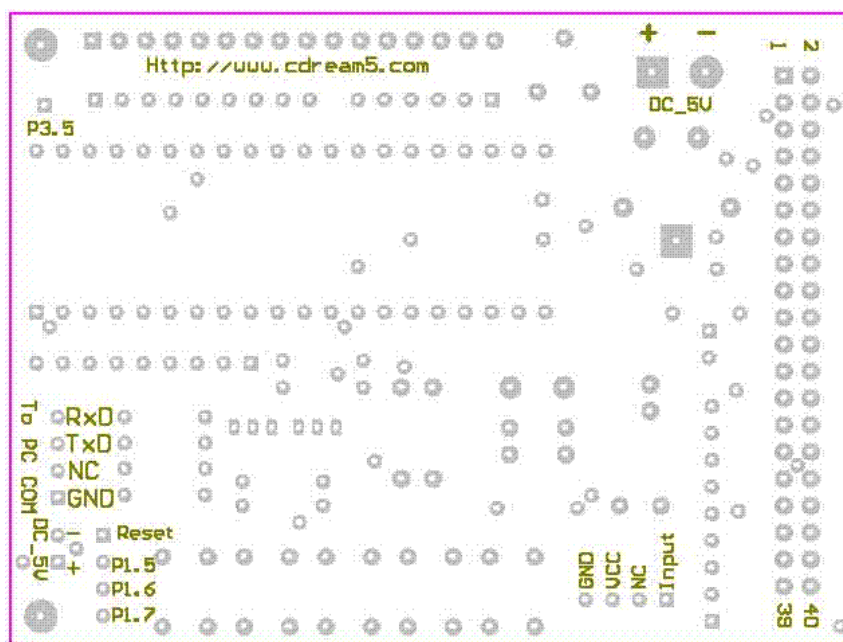
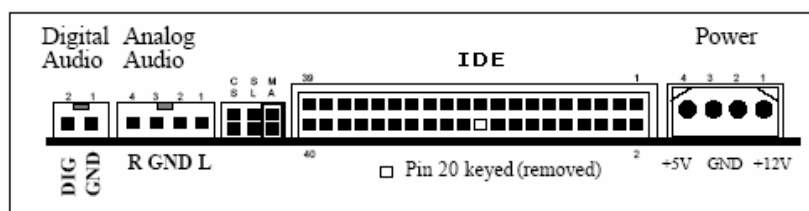
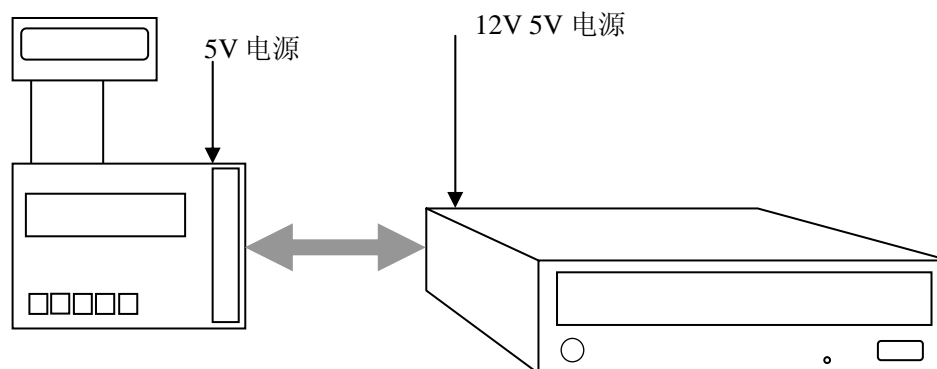


光驱-CD 播放控制器操作说明

连接：将光驱跳为 MASTER 模式（主盘），控制板用+5V 的电源



PCB 板背面标注

[控制]

按键模式:

Play : ▶ 播放、时间显示模式转换

Pause: || 暂停

Previous: ◀◀ 前一曲、快退

Next: ▶▶ 下一曲、快进

Stop: ■ 停止、进/出盘

1.启动

接通电源:

当控制显示: TOTAL xx xx:xx 的时候, 表示读盘成功, 可以按键控制读盘
如果光驱内不是 Audio CD, (如 VCD, 其他数据盘), 或无盘

提示:Err.dISc 或 No dISc

注意: 此时只有 STOP 键起作用

更换正确的碟片 如果依旧按一下 stop 键

正确读盘后: 显示总的曲目, 总的时间

按 play 键 1 秒, 开始播放

2.播放中:

1).按下 play 键 ▶, 转换显示模式:

按下 play 键时: 显示 C0:已经播放总的时间显示模式

显示 C1: 单曲正计时显示模式

显示 C2: 单曲剩余时间显示模式

显示 C3: 总的剩余时间显示模式

放开 play 按键后就进入了相应的显示模式

2).按下 pause:播放暂停, 显示闪烁

再按下 play 键, 继续播放

3).按下 previous ◀◀,前一曲;

快退: 按住 1 秒, 显示屏的会倒计时显示跳动的秒、分、曲目;

再按快退键, 改变快退速度, 有 4 种速度

再按一下 play 键, 播放

按 STOP 退出快退

4).按下 next ▶▶,后一曲

快进: 按住 next 1 秒, 显示屏的会正计数显示跳动的秒、分、曲目;

再按快进键, 改变快进速度, 有 4 种速度

再按一下 play 键, 播放

按 STOP 退出快进

5). 短按 stop ■, 停止播放键, 再按下 play 键后, 从头开始播放

长按 stop ■, 托盘将弹出、弹入

3.显示信息:

Checking IDE... : 如果一直显示这一项, 请检查你的光驱 IDE 排线是否接触良好, 跳线是否跳在 master

IDE Connect Err. 是读取数据出错, 需要检查数据线是否连接正确

No dISc :无盘

Error .Disc:放入的不是音频盘(CD),如 VCD,或其他数据盘

OPEN: 托盘打开 (有时会出现托盘进入后还显示 OPEN,此时按一下 stop 键,可显示正确的信息)

Tray out 退托盘

Tray in 关托盘

出错处理: 系统没响应时, 重启电源

注意: 电源得的上电顺序, 最好先给 CDROM 上电后, 给控制板上电。上电不良有可能导致启动不成功

遥控模式:

遥控器按键如下

按键键值见附件, 蓝色的字为定义好的功能键, 其他键功能未定义

按键名称	功能说明
暂停	播放中按下, 播放暂停
播放/停止	播放的时候按下, 会停止播放。停止/暂停的时候按下, 会播放 CD
快进	播放中按下, 会进入快进模式, 快进模式中按下, 改变快进速度, 按 时间 退出, 按 播放/停止 确定 确认播放
快退	播放中按下, 会进入快退模式, 快退模式中按下, 改变快进速度, 按 时间 退出, 按 播放/停止 确定 确认播放
上一曲	
下一曲	
Eject	进出托盘
确定	功能设定确认用
时间	改变时间显示模式、退出功能模式
重复	播放中, 按下, 反复重复播放该曲目, 在重复模式中按下退出重复
A-B	多曲循环播放, 详细见后面说明
0~9	数字输入, 在播放中按下数字键, 进入随机选曲模式详见后面说明
清除	清除输入的数字, 在 A-B,和随机选曲功能中用
音量+	注: 有些 CDROM 数字音量控制可能无效
音量-	

随机选取:

数字键 0~9: 按其中的任意一数字, 进入随机选曲模式

如: 要播放第 12 曲: 按 1, 屏幕显示 01

再按 2, 屏幕显示 12

按 **确定** 或 **播放/停止** 按钮 开始播放 12 曲

如果按错了, 可以按 **清除** 键, 屏幕显示 00, 再重新输入

按 **时间** 或 控制板上的 **play** 键退出随机播选曲模式

如果按输入的曲目超出总的曲目, 按确定后, 会显示 00, 需要输入正确的曲目.

在重复播放中 会有提示 : Repeat

在重复模式中按下 **重复** 退出 重复模式

A-B 连续多曲循环播放功能:

按下 **A-B** 键, 进入该模式

如: 要循环播放 5 到 10 曲

1. 按 A-B, 提示 “From 00- to 00”
2. 按数字键输入开始的曲目 **5**, 按 确定 键确认输入
3. 屏幕提示 “From 05 to 00” 按数字键输入末尾的曲目 **10**, 按 确定 键确认输入, 进入播放模式

播放模式中 会有提示 Repeat xx to xx

在 A-B 模式中按下 **A-B** 键, 或快进快退超出设定范围, 退出 A-B 循环

附: 红外线遥控器编码图

USER ID: FF 16 进制数部分是该键键值



EB 清除	A8	BE	B9	EF EJECT
F6 1	E2 2	E0 3	F2 4	E6 5
E4 6	EE 7	EA 8	E8 9	ED 0
A6	F7	B7	B6	B5
B4	AD. A-B	AC	AA 重复	A9
A9	BC	FE	E7	A0
AF 时间		F9		FA
	B8	F8 确定	BF	
BA		BB		A1
FC 音量+	F0	F5 快退	E1 快进	EC 暂停
FD 音量-	BD	F1 上一曲	E5 下一曲	AE 播放/停止

说明, 要看具体的键值, 请用网站提供的红外线解码程序解读出来即可, 具体见

[Http://www.cdream5.com](http://www.cdream5.com)

注: 遥控器的按键排布可能会有差异, 但具体相对应的键值不变(按键功能不变)